

Schwimmverein Wuppertal-Neuenhof 1930 e.V.

Ergänzung zur Haus- & Badeordnung Freibad Neuenhof im Rahmen der Corona Pandemie



Präambel

Diese Ergänzung gilt in Verbindung mit dem gültigen Hygienekonzept zur Corona Pandemie zusätzlich zur Haus- und Badeordnung des Freibades Neuenhof vom 20.07.2020 und ist verbindlich. Sie ändert in den einschlägigen Regelungen die Haus- und Badeordnung ab bzw. führt weitere Punkte ein.

Die Ergänzung und das Hygienekonzept nimmt Regelungen auf, die dem Infektionsschutz bei der Nutzung dieses Bades dienen.

Dieses Schwimmbad wird im Verlauf einer sich abschwächenden Pandemie wieder betrieben. Es ist also erforderlich, weitere Ansteckungen zu vermeiden. Darauf haben wir uns in der Ausstattung des Bades und in der Organisation des Badebetriebs eingestellt. Diese Maßnahmen des Badbetreibers sollen der Gefahr von Infektionen soweit wie möglich vorbeugen. Um dieses Ziel zu erreichen, ist aber zwingend erforderlich, dass auch die Badegäste ihrer Eigenverantwortung – gegenüber sich selbst und anderen – durch Einhaltung der Regelungen der Haus- und Badeordnung gerecht werden. Gleichwohl wird das Verhalten der Badegäste durch unser Personal beobachtet, das im Rahmen des Hausrechts tätig wird. Allerdings ist eine lückenlose Überwachung nicht möglich.

§ 1 Allgemeine Grundsätze und Verhalten im Bad

- (1) Die Begleitung einer erwachsenen Person ist abweichend von der bisherigen Regelung für Kinder bis zum vollendeten 10. Lebensjahr erforderlich.
- (2) Betreten Sie den Beckenumgang nur unmittelbar vor der Nutzung z. B. der Becken, Sprunganlagen oder Wasserrutschen
- (3) Abstandsregelungen und -markierungen im Bereich von z. B. Wasserrutschen, Sprunganlagen sind zu beachten.
- (4) Verlassen Sie das Schwimmbecken nach dem Schwimmen unverzüglich.
- (5) Verlassen Sie das Schwimmbad nach der Nutzung unverzüglich und vermeiden Sie Menschenansammlungen vor der Tür, an ÖPNV-Haltestellen und auf dem Parkplatz.
- (6) Der Verzehr von Speisen der Gastronomie ist nur auf den dafür vorgesehenen, bzw. gekennzeichneten Flächen gestattet.
- (7) Anweisungen des Personals oder weiterer Beauftragter ist Folge zu leisten.
- (8) Nutzer, die gegen diese Ergänzung der Haus- und Badeordnung verstoßen, können des Bades verwiesen werden.
- (9) Falls Teile des Bades nicht genutzt werden können, wird im Eingangsbereich oder an der Kasse schriftlich darauf aufmerksam gemacht.

§ 2 Allgemeine Hygienemaßnahmen

- (1) Personen mit einer bekannten/nachgewiesenen Infektion durch den Corona-Virus ist der Zutritt nicht gestattet. Dies gilt auch für Badegäste mit Verdachtsanzeichen.
- (2) Waschen Sie Ihre Hände häufig und gründlich (Handhygiene).
- (3) Nutzen Sie die Handdesinfektionsstationen im Eingangsbereich und an anderen Übergängen, an denen das Händewaschen nicht möglich ist.
- (4) Husten und Niesen Sie in ein Taschentuch oder alternativ in die Armbeuge (Husten- und Nies-Etikette).
- (5) Duschen Sie vor dem Baden und waschen Sie sich gründlich mit Seife.
- (6) Masken müssen nach den behördlichen Vorgaben in den gekennzeichneten Bereichen getragen werden.

§ 3 Maßnahmen zur Abstandswahrung

- (1) Halten Sie in allen Räumen die aktuell gebotenen Abstandsregeln (z. B. 2er-Regelung, Abstand 1,5 m) ein. In den gekennzeichneten bzw. an Engstellen und Räumen warten Sie, bis die maximal angegebene Zahl der anwesenden Personen unterschritten ist.
- (2) Dusch- und WC-Bereiche dürfen nur von der gekennzeichneten Personenanzahl betreten werden.
- (3) In den Schwimm- und Badebecken gibt es Zugangsbeschränkungen. Beachten Sie bitte die ausgestellten Informationen und die Hinweise des Personals.
- (4) In den Schwimm- und Badebecken muss der gebotene Abstand selbstständig gewahrt werden. Vermeiden sie Gruppenbildungen, insbesondere am Beckenrand auf der Beckenraststufe.
- (5) Wenn Bahnleinen gespannt sind, muss jeweils in der Mitte der Bahn geschwommen werden. Jede Bahn darf nur in einer Richtung genutzt werden. (z. B. Einbahnstraße, Schwimmerautobahn)
- (6) Achten Sie auf die Beschilderungen und Anweisung des Personals.
- (7) Planschbecken dürfen nur unter der Wahrung der aktuellen Abstands- sowie Gruppenregeln genutzt werden. Eltern sind für die Einhaltung von der Abstandsregeln ihrer Kinder verantwortlich.

Schwimmverein Wuppertal-Neuenhof 1930 e.V.

Ergänzung zur Haus- & Badeordnung Freibad Neuenhof im Rahmen der Corona Pandemie



(8) Vermeiden Sie auf dem Beckenumgang enge Begegnungen und nutzen Sie die gesamte Breite (in der Regel 2,50 m) zum Ausweichen.

(9) Vermeiden Sie an Engstellen enge Begegnungen und warten Sie gegebenenfalls, bis der Weg frei ist.

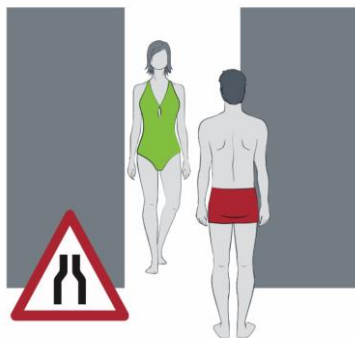
(10) Halten Sie sich an die Wegeregulungen (z. B. Einbahnverkehr), Beschilderungen und Abstandsmarkierungen im Bad.

§ 4 Online-Ticketing / Zugang zum Freibad

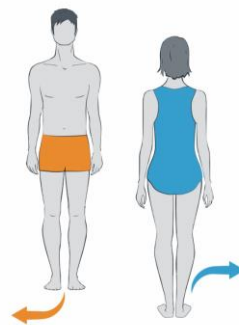
(1) Für den Zugang des Bades wird in den Stoßzeiten ein Online-Ticket benötigt. Der Betreiber kann hiervon Ausnahmen für spezielle Nutzergruppen zulassen. Ohne eine entsprechende Ausnahme und ohne ein Online-Ticket ist die Nutzung des Bades nicht möglich.

(2) Aufgrund der behördlichen Auflagen sind pro Besucher Kontaktdaten und Uhrzeiten des Ein- und Austritts zu erheben. Sollten der Besucher keine Daten abgeben möchten, ist der Besuch im Freibad nicht möglich.

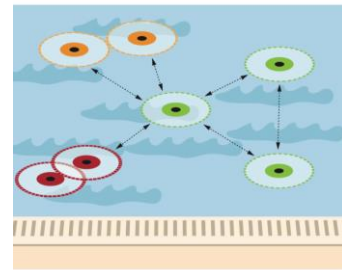
(3) Entsprechend gelöste und bezahlte Onlinetickets verlieren bei Schlechtwettersperrung (Bsp. Gewitter) oder technischen Störungen, wo das Freibad nicht geöffnet ist, ihre Gültigkeit. Der Eintritt wird in diesem Fall nicht erstattet. Ein Gutschein wird ebenfalls nicht erstellt.



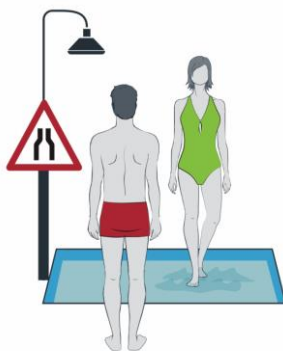
Bitte warten!



**1,5 m
Abstand halten!**



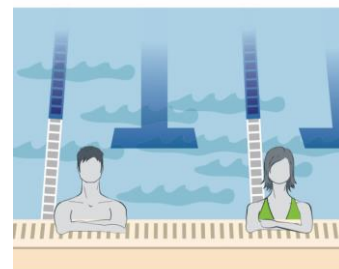
**1,5 m
Abstand halten**



Bitte warten!



**1,5 m
Abstand halten**



**1,5 m
Abstand halten**



**Kinder unter 10
Jahren nur in
Begleitung eines
Erwachsenen**